

ПАСПОРТ
Дорожной безопасности образовательной организации

Муниципального казённого общеобразовательного учреждения "Крисаново-Пятницкая основная общеобразовательная школа"
(наименование образовательной организации)

1. Тип **ОО** _____
общеобразовательная организация
(тип)
2. Вид _____
основная общеобразовательная школа
(доп. общ. информация)
3. Юридический адрес **ОО** _____
Калужская обл., Варягинский р-н, д. Крисаново-Пятница, ул. Школьная, д. 1
(юридический адрес)
4. Фактический адрес **ОО** _____
Калужская обл., Варягинский р-н, д. Крисаново-Пятница, ул. Школьная, д. 1
(фактический адрес)
5. Руководители **ОО**:
5.1 И.о. директора школы _____
Сучкова С.А. _____
89065088611
(ф.и.о. директора) (контактный телефон)
- 5.2 Заместитель директора по учебной работе _____
_____ (контактный телефон)
(ф.и.о. заместителя по учебной работе)
- 5.3 Советник директора по воспитательной работе и в/и Румянцева А.Ю.
_____ (контактный телефон)
(ф.и.о. заместителя по воспитательной работе)
- 5.4 Педагог, ответственный за профилактику ДДТТ _____
Карпов С.В. _____
89038130977 (контактный телефон)
(ф.и.о. педагога, ответственного за профилактику ДДТТ) (№ приказа о назначении)

6. Закреплённый за ОО сотрудник ГИБДД

(должность, Ф.И.О сотрудника ГИБДД)

7. Ответственный работник муниципального органа
управления образованием

Мурашова Л.В.

(должность, Ф.И.О)

8. Руководитель или ответственный работник дорожно-эксплуатационной организации, осуществляющей содержание улично-дорожной сети

(должность, Ф.И.О)

9. Количество учащихся (общее)

29

(количество)

По параллелям:

1 класс	1	4
2 класс	1	5
3 класс	1	3
4 класс	1	2
5 класс	1	4
6 класс	1	3
7 класс	1	1
8 класс	1	5
9 класс	1	2
10 класс	0	0
11 класс	0	0

10. Время занятий в ОО

9.00-15.25

(I смена, с. до)

НЕТ

(II смена, с. до)

15.30-16.10

(вечерние занятия, с. до)

11. Наличие отряда ЮИД

0
(возраст с. до... лет)

0
(количество)

(присоединить)

12. Схема безопасного подхода к ОО
13. Фото подхода к ОО
14. Уголок по БДД+Стенд безопасного маршрута
15. Кабинет по БДД
16. Учебно-тренировочный перекрёсток
17. Школьный автобус (сведения)
18. Схемы движения школьных автобусов
19. Справки, рапорты, информации

Схема

фото

фото

Нет

Нет

Нет

Нет

фото

20. Учебная программа по БДД:

В рамках курса по ОБЖ
(название программы)

обучающиеся
(целевая аудитория)

6
(количество часов)

(разработчик программы)

+

21. Информация о ДТП с участием учащихся ОО:

(данные о ДТП)

+

22. Координаты образовательной организации

Долгота 34.623299

Широта 54.37341

23. Интенсивность движения транспортных средств

3

единиц в час

24. Интенсивность движения пешеходов

10

человек в час

25. Инженерное обустройство улично-дорожной сети около образовательной организации. Требуется в соответствии с нормативами:

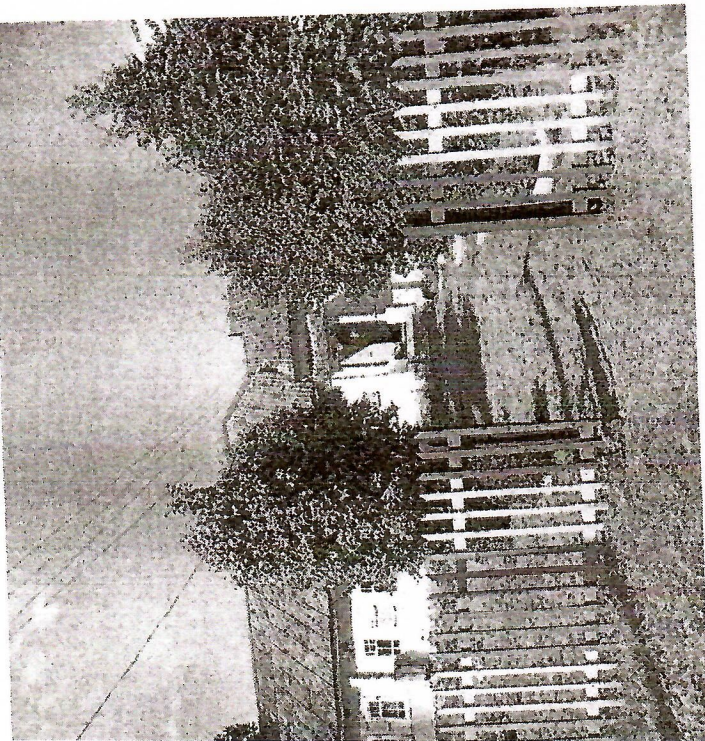
пешеходных переходов	1
** из них внеуличных	нет
остановок маршрутных ТС	1
тропуаров, пешеходных дорожек	нет

26. Количество технических средств организации дорожного движения у образовательной организации

светофоров	нет
** из них пешеходные	1
** Т7	нет
знаки 5.19.1 (2)	2
** из них над проезжей частью	1
знаки 1.23	4
** из них основной	2
** предупредительный	2
средства светодидной индикации	нет
разметка 1.14.1	1
** в том числе, на желтом фоне	нет
разметка 1.24.1.	нет
искусственных неровностей	нет
пешеходных ограждений	нет

Фото подхода к образовательной организации

Вернуться на главную

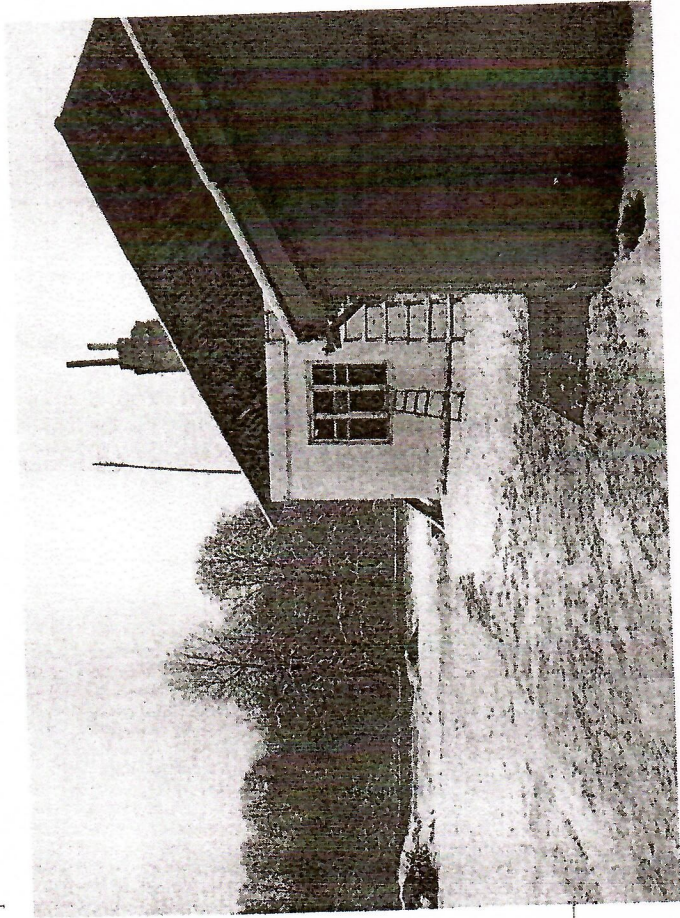


«Фото»

1

ФОТО НА СТРАНИЦЕ

4



запасной подход к ОУ (задний подход)

передний подход к ОУ



